

* **SEGUI L'ASTERISCO:** indica le idee da copiare che troverai spiegate nelle prossime pagine

CORTOCIRCUITO *Creativo*

[ROMANTICO KITSCH]

FORSE NON TUTTI
VORREBBERO UNA CASA
'ECESSIVA' COME QUESTA,
DELLA STYLIST INGLESE
EMILY CHALMERS. MA QUI,
FRA SOPRAMMOBILI KITSCH
E MIX IMPROBABILI,
MOLTI RITROVERANNO
PICCOLE EMOZIONI:
IL COPRILETTO DELLA
NONNA, IL VECCHIO CIGNO
IN PORCELLANA...

* **MATTONI A VISTA:**
la perfetta cornice
per la stufa a legna.



MUSICA
Sfoggia questa casa
ascoltando 'Kiss me'
dei Sixpence None the
Richer. La trovi su
» casafacile.it/magazine

* **COPIA L'IDEA**
Stile giungla per
tende e day-bed.





→ Copia lo stile di questa casa a pag. 159



Emily Chalmers stylist, autrice e mente creativa dello shop Caravan Style. Vive a Londra con la sua famiglia e il gatto Mouse

» caravanstyle.com

Se sei un' appassionata di libri a tema interior, ti sarai imbattuta in 'Flea market style' o 'Cheap chic': sono alcuni dei testi più famosi di Emily Chalmers, stylist eccentrica e dai gusti non ordinari, che a Londra ha uno shop, Caravan Style. Per la sua casa, che vedi in queste pagine, e la sua boutique (dove puoi acquistare online!) Emily

ricerca oggetti bizzarri, che sintetizzano a pieno il suo stile. **[LE SCELTE FATTE]** «Decorare è divertente e stimolante, e non ci sono diktat; una cosa non deve andare per forza con un'altra» spiega Emily. A casa, ha ricreato un ordine quasi 'selvatico' tra gli arredi di seconda mano e l'eccesso di alcuni dettagli 'kitsch': il cigno-icona degli Anni '70, un crocifisso pop, il copriletto 'brutto' che trova un'altra chance! **[IL TOCCO DI STILE]** In un mood super-creativo la personalità passa anche dai tessuti: qui i pattern sono così diversi (jungalow, crochet, fiorati romantici) che non penseresti mai al mix. E invece... ☺

TESSUTI: GLI OPPOSTI SI ATTRAGGONO e ci permettono di osare più degli arredi. Come Emily, prova ad accostare due pattern forti (vedi il fiorato in blu e i tendaggi) e poi stempera con l'unica tinta e con porzioni mini di fantasie che hanno anche 'pesantezze' diverse: nota il crochet 'robusto' sulla pelle sottile e metallizzata.

| SHOPPING LIST |

Per impilare libri in maniera stabile puoi optare per le **LIBRERIE** PTolomeo [Opinion Ciatti]; per i **TAPPETI** Beni Ourain c'è [Sukhi]. Una **VETRINA** simile a quella a destra è Fabrikör [Ikea, cm 57x150h €149,90]; **LAMPADA** a braccio come Aröd [Ikea €39,95].



OTTONE E SWAROVSKI per il tipico lampadario della nonna che va d'accordo anche con altre luci.

| SHOPPING LIST |

Sulla cassettera rétro, **CIGNO** Swan Planter [simile di Caravan Style, €176,87]; nella pagina accanto, **LUCE** simile a Flower Light [Caravan Style €110,57] e **TAPPETO** [La Redoute, ø cm 120 €59,99]. **BLOCCO COTTURA** Classic [Rangemaster].



[CI SONO PIACIUTI]
LA SCULTURA A FORMA DI CIGNO. Esce finalmente dalla vetrinetta 'della zia' e si mostra in tutta la sua fierezza. Lo trovi da [Maisons du Monde], in resina; e su [amazon.it], in ceramica.

IL CANDELABRO CLASSICO. In metallo silver, dorato oppure bianco, è il pezzo che da solo dà un tocco rétro-chic all'ambiente, anche da spento. Cercalo nei negozi [Coin Casa] e su [mepra.it].



LE VALIGIE VINTAGE. Appoggiale a terra e usale come contenitori, o come oggetto décor. Le trovi, a pochi euro, nei mercatini (sono perfette quelle di cartone, facili da tingeggiare di bianco!).



IL KITSCH CHE CI PIACE Nei gloriosi Anni '70 e '80 lo abbiamo visto in tutte le salse: oggi, il cigno in ceramica si aggiunge alla fila di fenicotteri e unicorni che affolla il nuovo kitsch, una parola che in tedesco significa cattivo gusto, ma ora è sinonimo di un vero e proprio stile 'esagerato', come quello che Emily reinterpeta in modo romantico. Tra le idee, una mensolina décor e un vaso-bottiglia etichettato con un maiale... ubriaco!

LA PLAFONIERA DÉCO aggiunge un tocco... surreale! Lo scaffale del lavello è un fai-da-te. «Doveva essere temporaneo ma, attrezzato con le cassette su ruote, si è rivelato più pratico del previsto» racconta Emily.

COPIA L'IDEA: il lavello in ceramica 'taglia' XXL!



[HO IMPARATO CHE] «La bellezza della decorazione è nella sua natura eclettica. Qui tutto è mescolato casualmente ma risponde a una regola: non si accumula mai troppo e si elimina ciò che non si usa o che non piace».



LE STATUETTE DI ANIMALI sono soprammobili giocosi e molto... funky! I più trendy ora sono i lama → vai a pag. 35



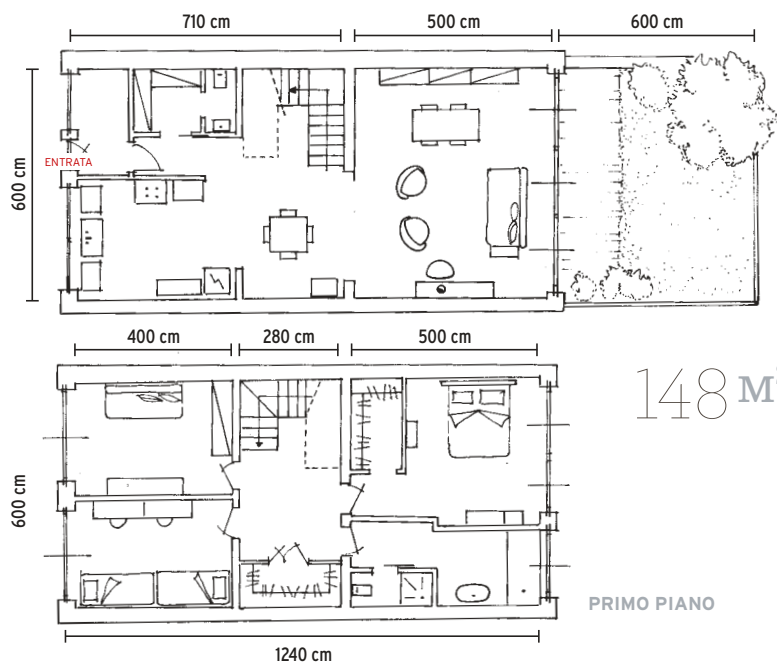
COPIA L'IDEA Emily ha rivestito le ante dello specchio a trittico con la wallpaper di Deborah Bowness [Caravan Style].



IL BIANCO È UNA TELA DA DISEGNARE... «Tutto qui ha la stessa tonalità di bianco sporco: serve a tenere insieme cose apparentemente inconciliabili, dando un'atmosfera coerente», dice Emily. L'effetto è esaltato in camera dal parquet ridipinto e a piano terra (foto a sin.) dal massetto autolivellante: levigato e verniciato è simile al cemento. Sul letto, un potpourri di rose fiorite e foglie autunnali.

| SHOPPING LIST |

Sul pianoforte, la parete si decora con il **CIGNO Sylvie** di Ruth Winding per [Caravan Style € 328,43]: realizzato in argilla, ha piume di pizzo cucite a mano. **SGABELLO [Tolix]**. Nella pagina a fianco, **VALIGIE** come Malawi [Maisons du Monde € 29,99]. Per il freddo della stagione invernale, scegli un **PIUMONE** romantico: guarda Bouquet di rose [€ 149] o la variante dark Rose [€ 172] di [Caleffi].



disegni Silvia Magnano

{ CASA DÉCOR }

COPIA L'IDEA: le tende in pizzo leggero 'ricamano' di luci finestre e pareti.



TOCCO LUXURY

I rubinetti d'ottone vivono il loro momento d'oro: fanno tendenza. Emily li ha installati in bagno (come in cucina) con il particolare della 'coppia' che eroga acqua calda e fredda alla vecchia maniera. Belli, no?

[HO IMPARATO CHE] «Il lavabo in stile, meglio se di recupero, può dare carattere a tutto il bagno. Si abbina con specchi molati e tubature a vista. Aggiungere decori fuori dagli schemi!».